

F1200 XL

ONTBRAAM- & FINISH-MACHINE

Q-FIN

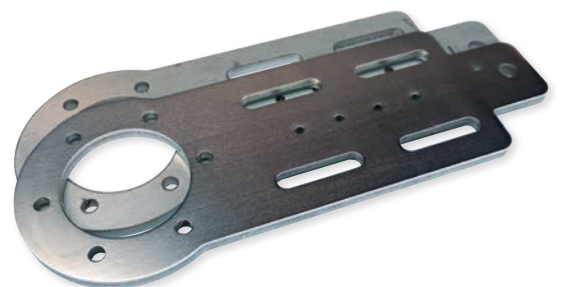
Quality Finishing Machines

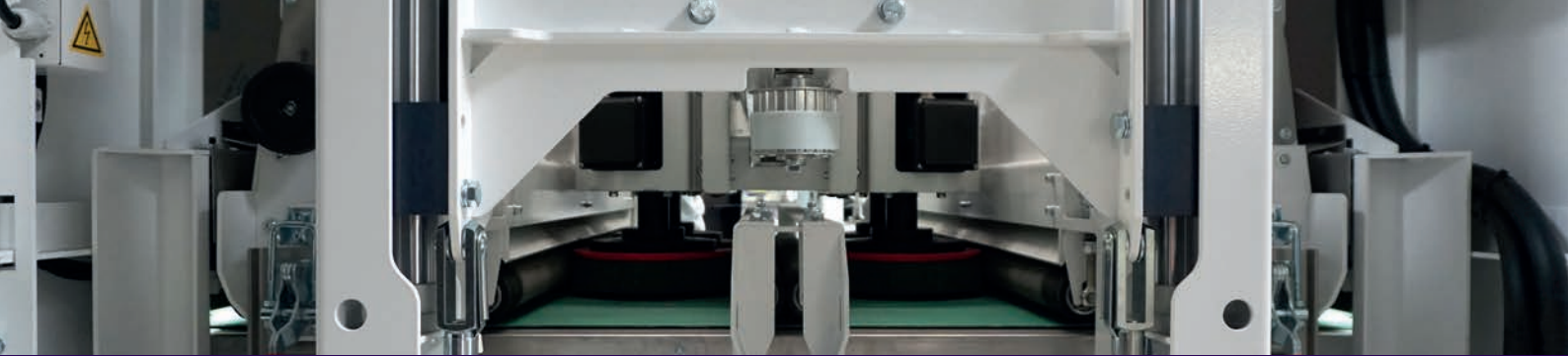


F1200 XL

Ontbramen, afronden en finish-slijpen van plaatdelen tot 1200 mm breed. Alles in 1 compacte, snelle machine.

Na het ontbramen en afronden van de kanten is het bij bepaalde producten gewenst om een fijne slijpstructuur als eindfinish op het product te zetten, of om deze lijn-finish te verfijnen. De F1200 XL heeft 4 bewerkingsstations om dit te kunnen realiseren en wordt full options geleverd incl. automatische hoogteverstelling op de borstelmotoren en slijpbanden. Met 4 stations op 2,18 meter is deze finishmachine bijzonder compact.





F1200 XL

- **Constate hoge finishkwaliteit**
- **Tot 5x sneller dan vergelijkbare machines**
- **HMI scherm met programma's**
- **Combinatie van bewerkingen in 1 doorgang**
- **2x slijpband om te ontbramen en te finishen**

GESCHIKT VOOR

- ✓ RVS
- ✓ Aluminium
- ✓ Staal

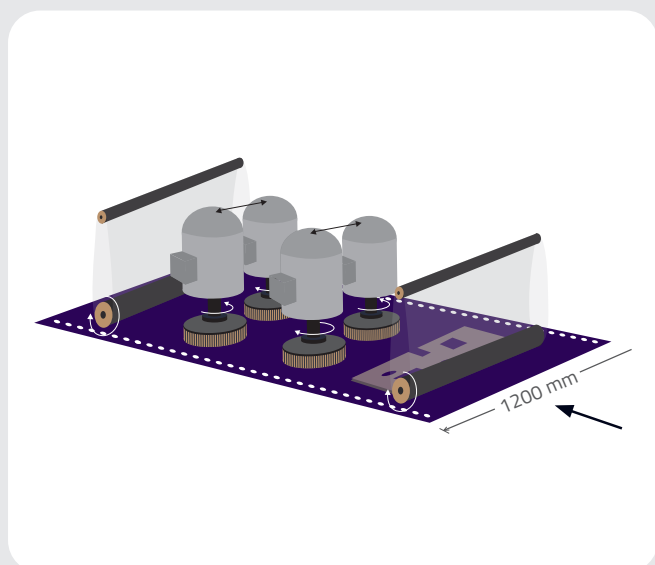
UITLEG

Met de F1200 XL van Q-Fin kunt u plaatmateriaal tot 1200 mm breed in één doorgang ontbramen, afronden en/of finishen. Afhankelijk van de na te bewerken materialen kiest u voor een systeem met vacuüm- of magneetondersteuning (resp. voor non-ferro en ferro materialen). De transportmat wordt hier op afgestemd.

Het eerste station van de F1200 XL bestaat uit een slijpunit. De schuurband van dit aggregaat neemt de bramen en/of inbrandpunten van het productoppervlak weg. Heeft het product geen bramen dan kan de slijpband motorisch omhoog gestuurd worden.

Het tweede en het derde station bestaat uit de zgn. borstelunit, voorzien van 4 kruislings draaiende, oscillerende borstels. Hiermee kunt u de scherpe kanten van het product wegnemen door de kanten te breken of te voorzien van een (grote) radius. Het plaatsen van speciale borstels maakt de F1200 XL ook zeer geschikt om de oxidehuid van stalen producten te verwijderen of de oppervlakteruwheid te verlagen.

Het vierde station bestaat uit een tweede slijpaggregaat. Hiermee is het mogelijk met een fijnere slijpband een lijn-finish op uw product aan te brengen of te finishen met een scotch-brite band.



TECHNISCHE SPECIFICATIES

Transportbandsnelheid instelbaar	0,3 - 8 m ¹ /min
Productfixatie	Vacuüm- of magneetondersteuning
7,5 kW slijpunit met frequentieregeling	2
2,2 kW borstelmotoren met frequentieregeling	4
Minimale werkstukafmetingen	50 x 50 mm (MAG) / 80 x 80 mm (VAC)
Maximale werkstukbreedte	1200 mm
Maximale werkstukhoogte	170 mm
Aansluitwaarde machine	400 V, 50 Hz, 63 A, 25 kW
Afmetingen (L x B x H)	2037 x 2180 x 2090 mm
Gewicht	3.050 kg